

⚠ WARNING



- Togliere sempre l'alimentazione elettrica prima di eseguire qualsiasi intervento di manutenzione
- Togliere sempre l'alimentazione idraulica e eliminare la pressione residua nel sistema.
- Controllare regolarmente il sistema per verificare il corretto funzionamento e che non siano presenti allarmi sul display
- Sostituire annualmente la lampada UV per garantire la massima disinfezione
- Togliere sempre l'acqua residua se l'impianto viene messo fuori servizio ed esposto a gelo

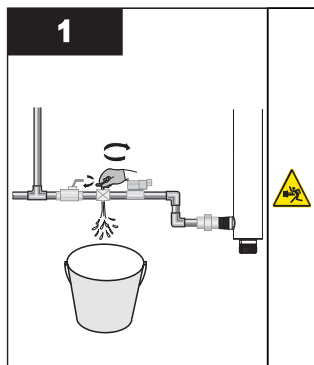
1.0 Sostituire la lampada UV

IMPORTANTE

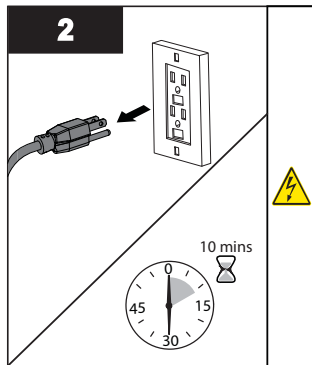
- Resettare il timer della lampada dopo la sostituzione vedere punto 8
- **NON UTILIZZARE** l'acqua durante la sostituzione della lampada UV

La sostituzione della lampada è un'operazione veloce e semplice che non richiede particolare attrezzatura. La lampada deve essere sostituita dopo 9000 ore di servizio di uso continuo

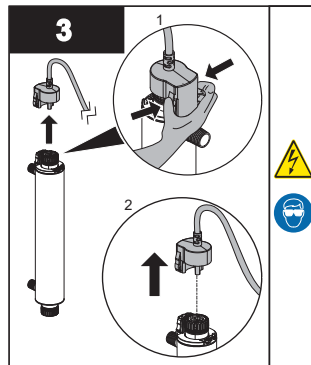
Procedura:



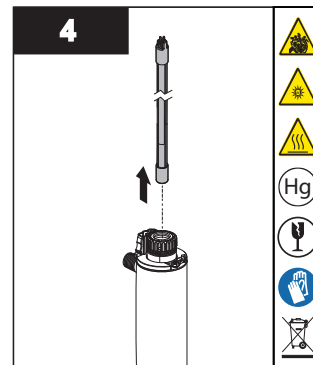
- **Indossare dei guanti e interrompere** l'alimentazione idrica, togliere la pressione



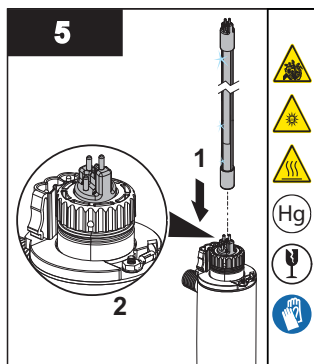
- **Togliere l'alimentazione** elettrica togliendo la presa lasciare raffreddare 10 minuti



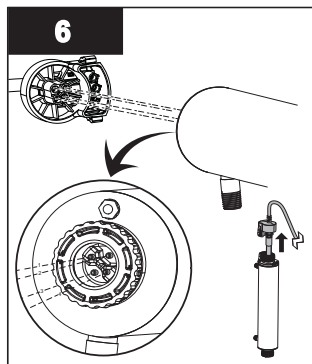
- **Rimuovere** il connettore della lampada premendo sulle alette di plastica sui lati del coperchio



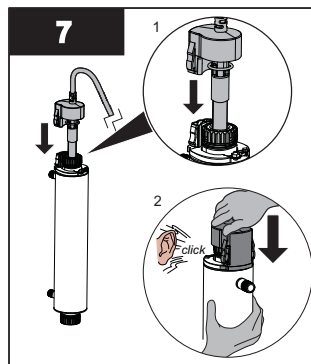
- **Rimuovere la lampada** verso l'alto, sfilare la lampada dalla base del connettore nero



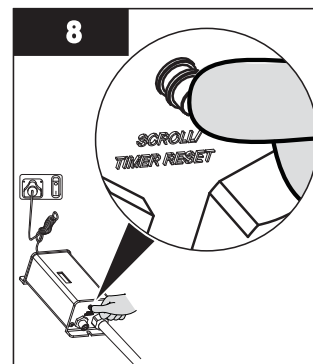
- Inserire la nuova lampada nella camera e lasciarla fuoriuscire di qualche centimetro



- **Riposizionare il connettore** sulla lampada da notare che il connettore può essere riposizionato in una sola posizione



- **riposizionare** il connettore nero sulla camera di acciaio finché si sente un audibile Click ripressurizzare il sistema con acqua per verificare se ci sono perdite



- **RESET del Timer:** tenere premuto il pulsante nero al lato del controller, inserire la presa di alimentazione elettrica tenere premuto finché la cicalina d'allarme conferma il reset, sul display compare rSET rilasciando il pulsante il display indica 356